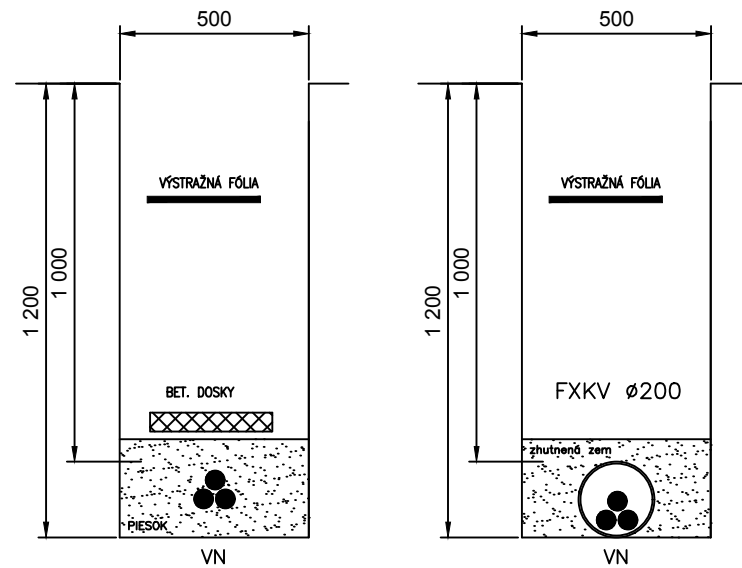
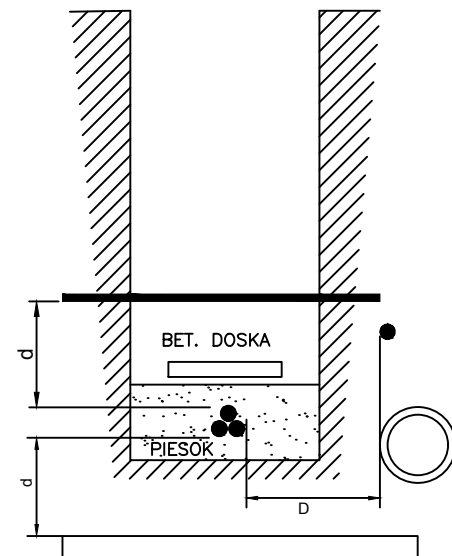


chodník  
zeleň

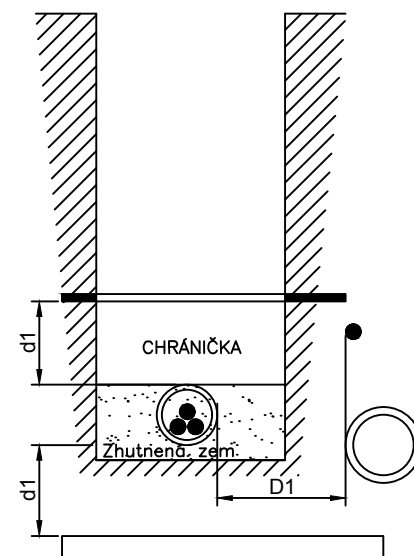
križovanie IS  
resp. komunikácie



ULOŽENIE VN KÁBLA  
PRI SÚBEHU A KRIŽOVANÍ INŽINIERSKÝCH SIETÍ  
22 kV KÁBEL  
NECHRÁNENÝ



22 kV KÁBEL  
CHRÁNENÝ



STN 73 6005

22 kV KÁBEL NAJMENŠIE DOVOLENÉ VZDIALENOSTI PRI STYKU S OSTAT. INŽ. SIETAMI			SILOVÉ KÁBLE		PLYNOVOD		OZNAM. KÁBLE	VODOVOD	TEPLO- VOD	STOKY
			1kV	22kV	NTL	STL				
SÚBEH	NECHRÁNENÝ/ CHRÁNENÝ	D/D1	200	200	400	600	800/300	400	1000	500
KRIŽOVANIE	NECHRÁNENÝ/ CHRÁNENÝ	d/d1	200	200	100	200	800/100	400/200	500	500

ZMENY DOKUMENTÁCIE

Zmena				
	Index:	Dátum:	Meno - Podpis:	Text zmeny:

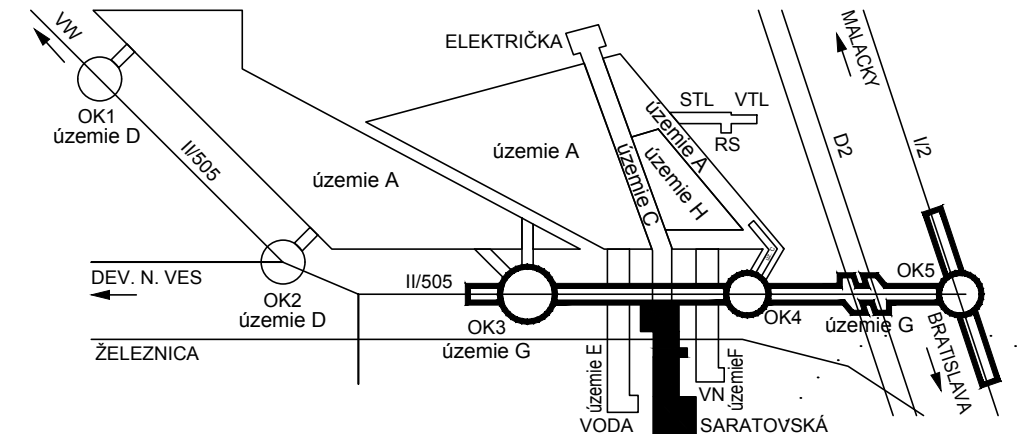
**REMING**  
CONSULT A.S.

RIEŠENÁ ZÓNA

**Nové dopravné prepojenie II/505 s MČ Dúbravka**

PRACOVNÉ  
OZNAČENIE  
ÚZEMIA

**C**



Manažér projektu:	Ing. Ján Kušnir		
<b>GENERÁLNY PROJEKTANT STAVBY</b>			
Zákazkové číslo:	1514	Stupeň - účel:	DRS
Investor:			Trnavská cesta 27, 831 04 BRATISLAVA
			Generálny riaditeľ: Ing. Slavomír Podmanický

Manažér projektu:	Ing. Dušan Držik		
Hlavný inžinier projektu:	Ing. Dušan Držik		
Zodpovedný projektant objektu:	Ing. Dušan Držik		
Navrhol - vypracoval:	Ing. Dušan Držik		
Kontroloval:	Ing. František Gebhardt		
Miesto stavby:	Bratislava	Okres:	Bratislava IV
Stavba:			
<b>NOVÉ DOPRAVNÉ PREPOJENIE II/505 S MČ DÚBRAVKA</b>			
Objekt (súbor):			
C603 Preložka VN 22kV vedenia - linka č. 494			
Názov prílohy:			
Uloženie káblov v zemi			
Digitálny názov prílohy:			
1514_DRS_C603_Uloženie káblov v zemi.pdf			
Zákazkové číslo:	1555	Dátum:	04/2017
Stupeň - účel:	DRS	Počet A4:	2
Mierka:	1:20	Časť:	E
Časť:	E	Súprava:	
Príloha:	6		